

CHARTRE DES PAYSAGES

- > COMPRENDRE les Paysages du Parc naturel régional de Millevaches en Limousin
- > les PRENDRE EN COMPTE dans l'action publique et privée
- > AGIR en faveur de leur qualité



Observatoire photographique participatif du paysage > La Vallée de la Diège

L'Observatoire Photographique Participatif du Paysage (OPP) est constitué d'une série de photographies représentatives du paysage d'un secteur donné.

La méthode de prise de vue permet à tous les photographes, même amateurs, de revenir prendre la photo. Ainsi, il est possible de se rendre compte de l'évolution des paysages avec les saisons, les années... et de mieux les apprécier.

Réalisées par le photographe Claude Belime, les 31 photos de l'OPP de la Vallée de la Diège font l'objet d'une exposition et sont consultables sur le site internet : www.pnr-millevaches.fr/diege

Vous aussi, partez à la découverte des points de vue de l'OPP et prenez la photo actuelle en suivant les indications des cartes-guides (disponibles à la Maison du Parc) !



S'INFORMER...

Maquette en relief du territoire du Parc au Pôle Culturel Clau del País de Meymac [www](http://www.pnr-millevaches.fr)



Animations et balades paysagères commentées organisées avec les CAUE*.
*Conseil d'Architecture, d'Urbanisme et de l'Environnement



Scénographie de la Maison du Parc à Millevaches [www](http://www.pnr-millevaches.fr)

Charte de qualité pour la restauration du bâti ancien à destination des acteurs de la rénovation (propriétaires, architectes, artisans...) pour conserver l'authenticité du patrimoine et le confort de l'habitat [www](http://www.pnr-millevaches.fr)



Plan Paysage de la Vallée de la Diège : quel serait le paysage 'désiré' pour demain ? (Etat et Région Nouvelle-Aquitaine) [www](http://www.pnr-millevaches.fr)



Concilier Forêt et Paysage dans la gestion forestière : exemple de travaux aidés via l'Opération Programmée d'Amélioration Forestière et Environnementale - OPAFE du PNRML (Région Nouvelle-Aquitaine) [www](http://www.pnr-millevaches.fr)

Charte signalétique et devanture définissant une typologie de panneaux propre au territoire du PNR [www](http://www.pnr-millevaches.fr)



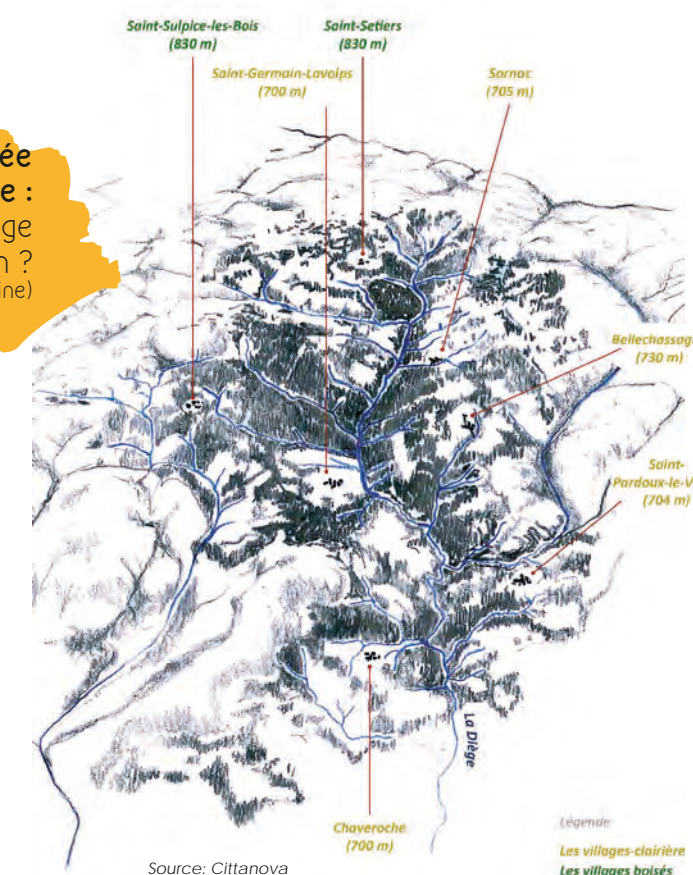
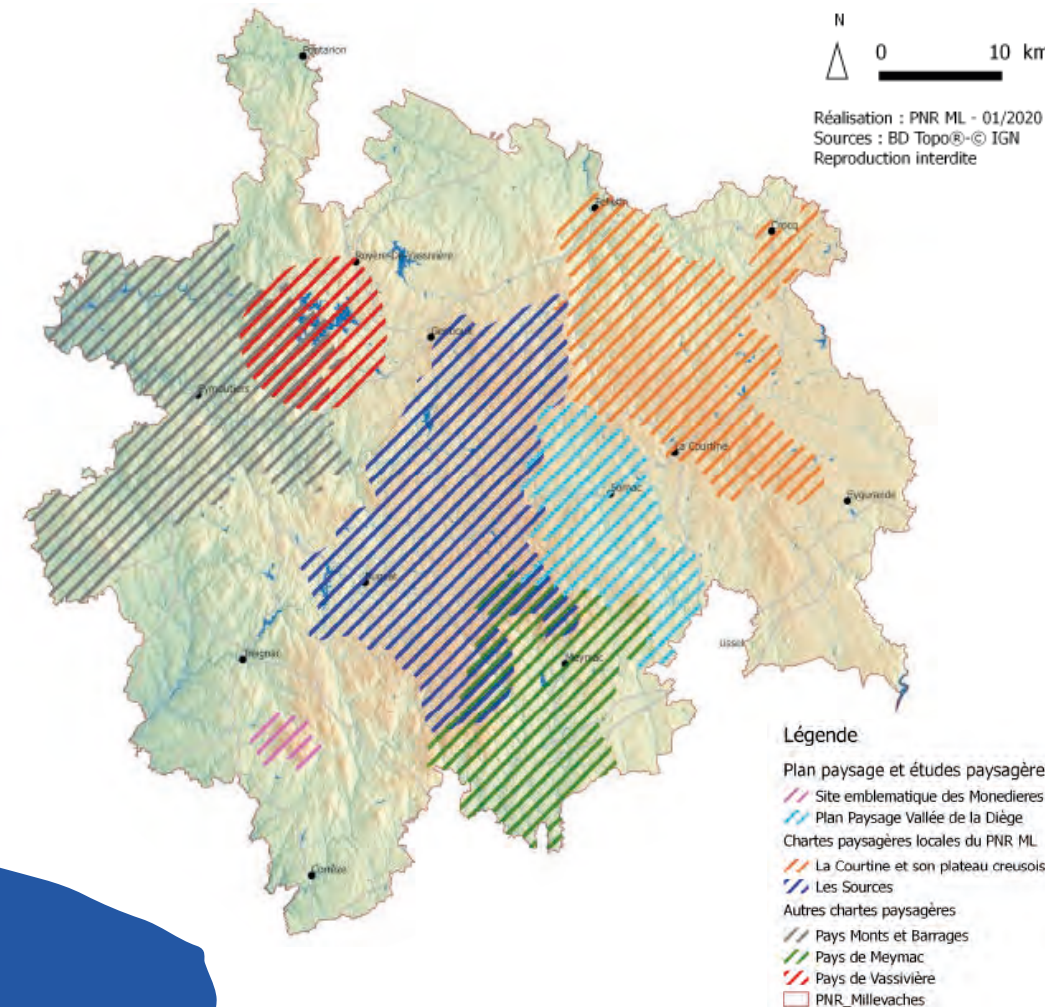
[www](http://www.pnr-millevaches.fr) + d'infos sur www.pnr-millevaches.fr

et aussi...

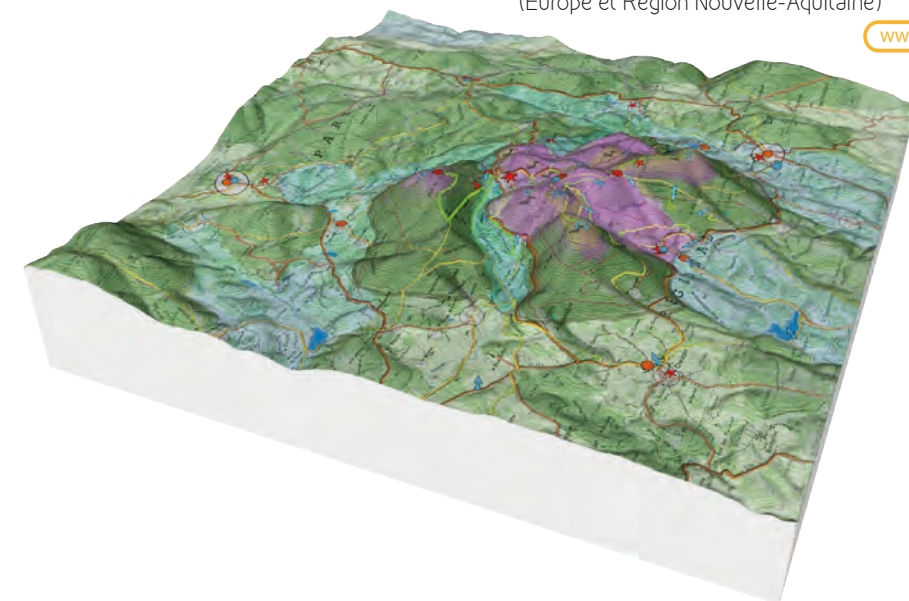
- les classes Parc
- le Carnet de « Voyage[s] en Millevaches »
- l'expérience écobivouac
- la construction en bois local
- les Sites d'Intérêt Ecologique et Paysager (SIEP)

CONSTRUIRE DES PROJETS PARTAGÉS...

Les chartes et études paysagères permettent d'approfondir la connaissance des paysages et de définir, avec les acteurs locaux, des projets pertinents à l'échelle d'une entité paysagère

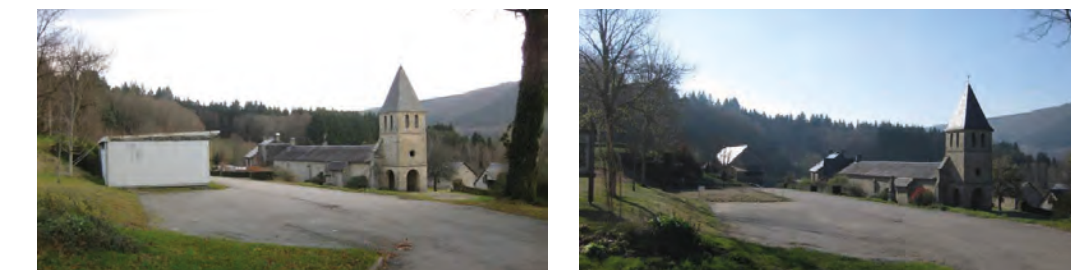


Élaboration d'un schéma d'aménagement paysager pour le site emblématique des Monédières avec les paysagistes de « Lieux-dits » (Europe et Région Nouvelle-Aquitaine) [www](http://www.pnr-millevaches.fr)



...ET LES RÉALISER !

Démolition d'un ancien préfabriqué et résorption d'un point noir à Veix (19) (Région Nouvelle-Aquitaine)



Projet de requalification paysagère du quartier du Champ de Foire de Vallière (23) accompagné par l'équipe d'Alain Freydet (Etat et Région Nouvelle-Aquitaine)



Aménagement exemplaire d'un site à Saint-Hilaire-les-Courbes (19) valorisé par un Livret d'accompagnement (Europe, Région Nouvelle-Aquitaine, Département de la Corrèze, EDF)



Aménagement de la Place du Pra bé à Peyrelevade (19) suite à l'étude participative de bourg réalisée par la SCIC l'ARBAN et Alain Freydet (Etat et Région Nouvelle-Aquitaine)



Ouverture d'un point de vue et création d'un sentier au Puy de la Tourte à Soudeilles (19) (Europe et Région Nouvelle-Aquitaine)



Rappel...

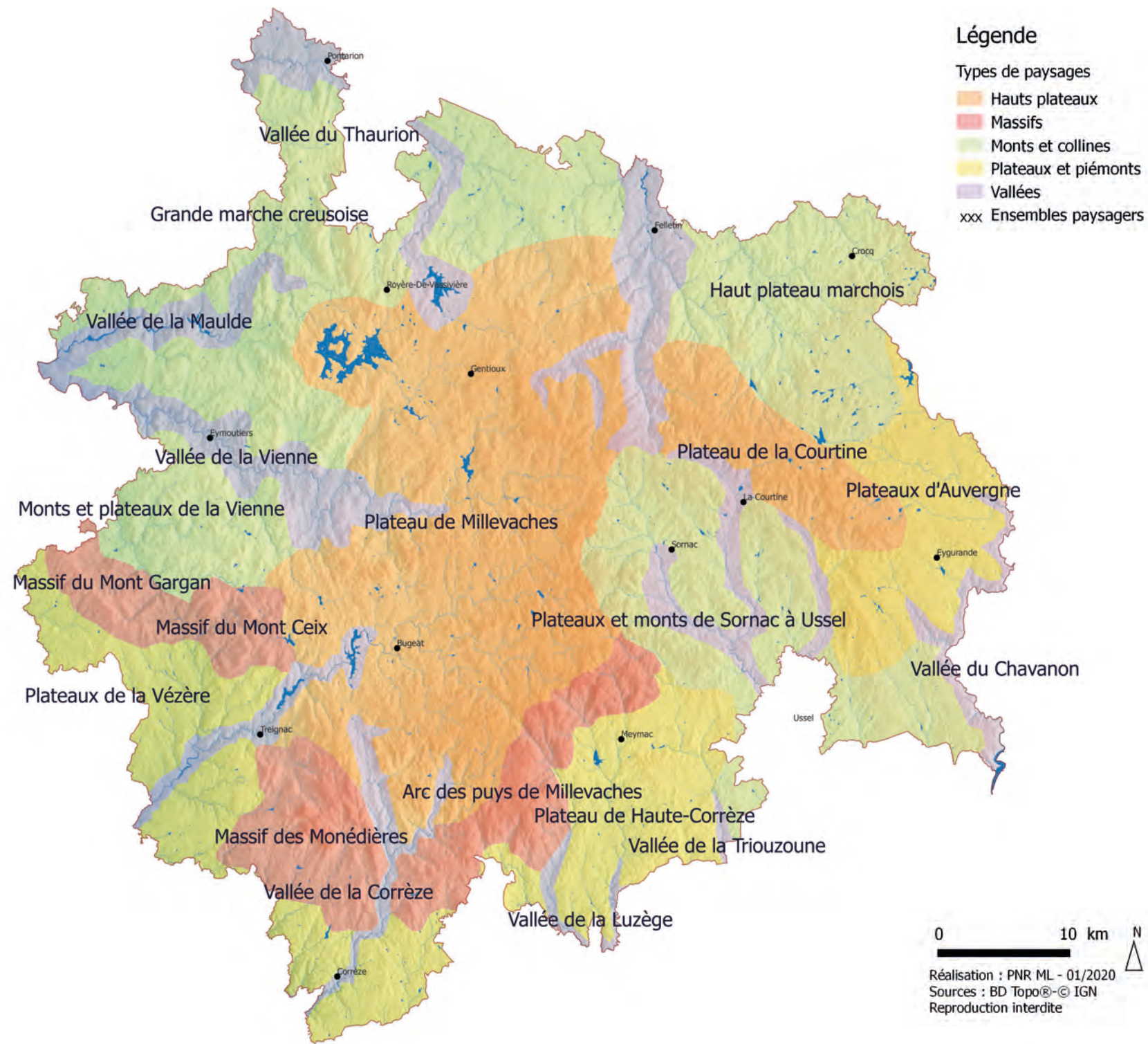
Les objectifs de la Charte des paysages :

- Conserver et valoriser la qualité des paysages
- Accompagner la mutation du paysage
- Bâtir et partager une culture commune et contemporaine du paysage

Ils s'inscrivent dans les mesures 9 à 12 de la Charte du Parc naturel régional de Millevaches en Limousin (2018-2033). [www](http://www.pnr-millevaches.fr)

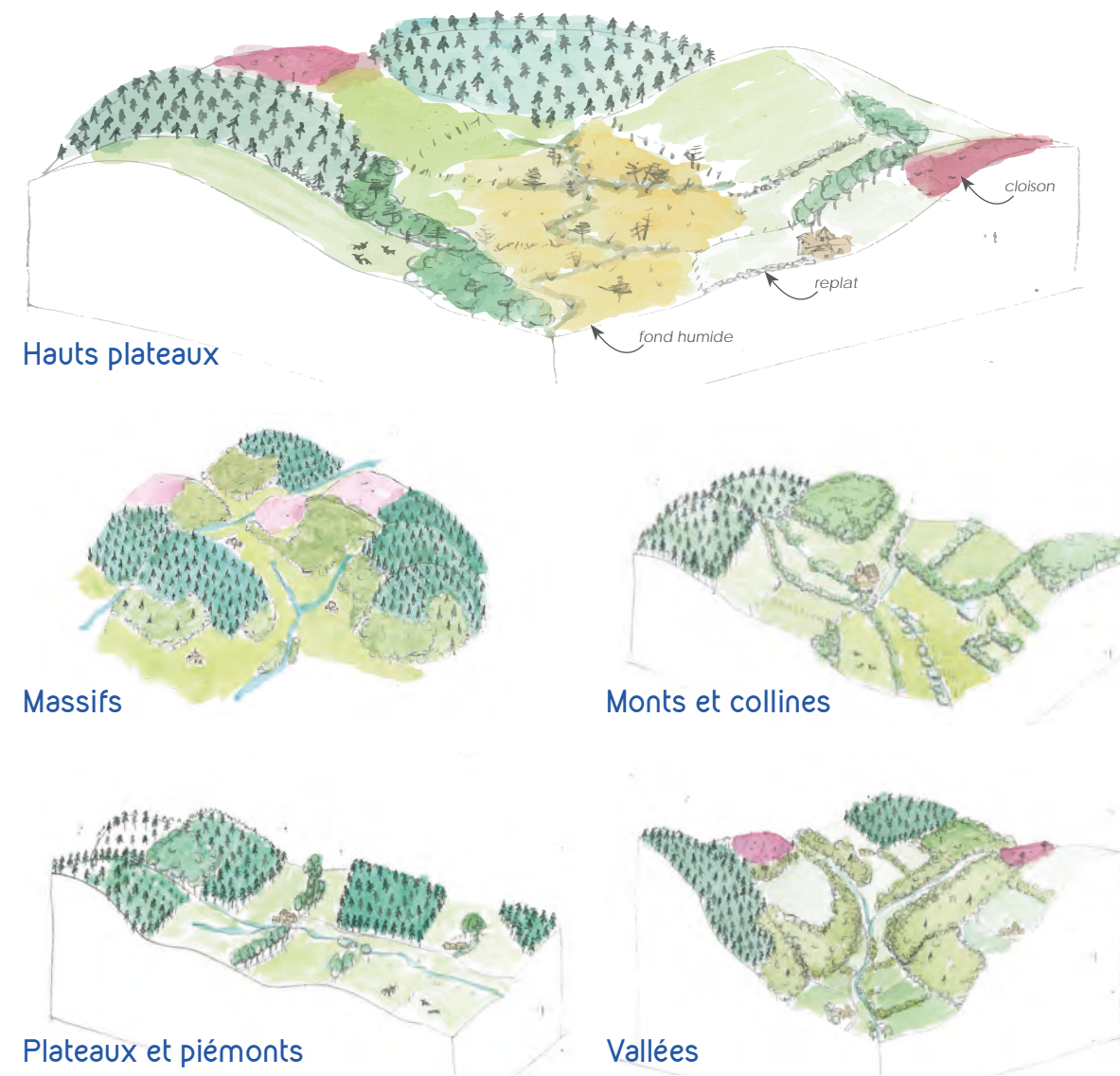
COMPRENDRE LES PAYSAGES DU PARC NATUREL RÉGIONAL DE MILLEVACHES EN LIMOUSIN

16 ensembles paysagers regroupés en 5 types de paysages



Des types de paysages tout en nuances

L'eau et la roche cristalline à l'origine d'un modelé en alvéole... Un alvéole est une forme de relief typique des régions granitiques, caractérisée par une cuvette évasée, associant un fond plat souvent humide, un replat et des versants formant une cloison périphérique (décrit par B. Valadas)



Les principaux motifs paysagers

Un paysage **bosselé**¹ parsemé de puys et collines, des **plateaux ondulés**² de part et d'autre de vallées parfois encaissées, l'**omniprésence de l'eau**³, sources et rivières souvent discrètes et sauvages, et de **nombreux villages**⁴ renfermant un patrimoine bâti authentique disséminés dans une **campagne verdoyante**⁵, tels peuvent être les premiers traits caractéristiques du territoire. Le Parc naturel régional de Millevaches en Limousin se distingue également par ses paysages emblématiques de **tourbières**⁶ et de **landes à bruyères**⁷, myrtilles... issues du pastoralisme.

Les brebis et les vaches limousines animent les espaces ouverts qui demeurent parmi la **forêt**⁸ majoritairement plantée de résineux depuis 80 ans qui domine les massifs feuillus de **chêne** et de **hêtre**⁹ ...

... Au sein d'une **nature riche**¹⁰, domestiquée, reprenant ponctuellement ses droits, on perçoit les traces des **pratiques agricoles ancestrales**¹¹ qui ont façonné un paysage mis en valeur par des routes pittoresques quelquefois bordées d'alignements d'arbres.

Au-delà de la **trame bocagère**¹² bien présente sur certains secteurs ou des murets en **pierre sèche**¹³ traversant les âges, le fastidieux travail de la pierre s'expose dans le **petit patrimoine**¹⁴ (fontaine, croix, four à pain...) et les **constructions traditionnelles**¹⁵ qui renforcent localement le caractère de **petite montagne**¹⁶.

La multitude de **plans d'eau**¹⁷, créés par l'homme pour divers usages, ponctue le paysage et apporte de nouveaux repères. Par ailleurs, les **constructions récentes**¹⁸ qui contrastent parfois avec la morphologie des villages, et le bâti ancien dense qui peut paraître difficile à habiter, représentent de véritables enjeux vis-à-vis de la qualité des paysages. Tout comme les **points de vue lointains**¹⁹ qui se raréfient et traduisent la complexité à envisager un équilibre harmonieux entre le maintien d'un paysage agricole ouvert et sa fermeture, spontanée ou non, par la **forêt**²⁰.

Comment dit-on... en occitan ?

- l'eau ❁ **l'aiga** (prononcer l'éigô)
- le ruisseau ❁ **lo riu** (prononcer lou rio)
- la lande à bruyère ❁ **la landa / la bruja** (prononcer la landô / lô brudjô)
- le puy ❁ **lo pueg** (prononcer lou pié/lou pé/ lou pié suivant les secteurs)
- la haie ❁ **la gôrça / lo randal / lo plais** (prononcer la gouorçô / lou randar / lou plai)
- la fontaine, la source ❁ **la font, la mair font** (source principale) (prononcer lô foun/ lô mair foun)
- la tourbière ❁ **turbiera** (prononcer turbierô)
- la rigole (d'irrigation) ❁ **la levada** (prononcer lô levadô)
- la prairie humide ❁ **la sanha** (prononcer lô sagnô)
- le village ❁ **lo vialatge** (prononcer lou vialatgé)

Sources : Institut d'estudis occitans dau lemosin
<https://ieo-lemosin.org/>

Une multiplicité de paysages et d'ambiances

